

Instalace programu OZO z www stránek či odkazu z e-mailu

Pro první instalaci programu OZO pro rok 2024 a následující roky je nutné vždy zvolit volbu **PLNÁ VERZE PROGRAMU**.

(Případný upgrade programu OZO 202x lze využít jen pro aktualizaci nainstalovaného programu)

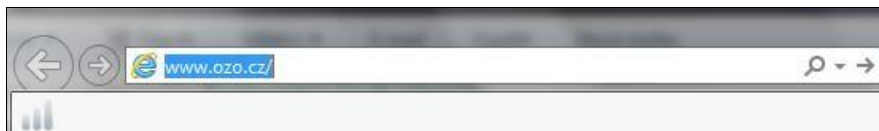
Program OZO 202x vám bude odblokován po nahlášení všech registračních údajů z úvodní obrazovky programu OZO při jejím spuštění (lze e-mailem nebo telefonicky).

Tento odblokovací kód je potřeba si pečlivě archivovat, protože na rozdíl od minulých let jej budete moci použít opakovaně pro jakékoliv další instalace verze 202x pro vaši verzi programu na další roky a na libovolném počítači.

Postup instalace:

1. Instalace z www stránek

Otevřete si naše internetové stránky www.ozo.cz

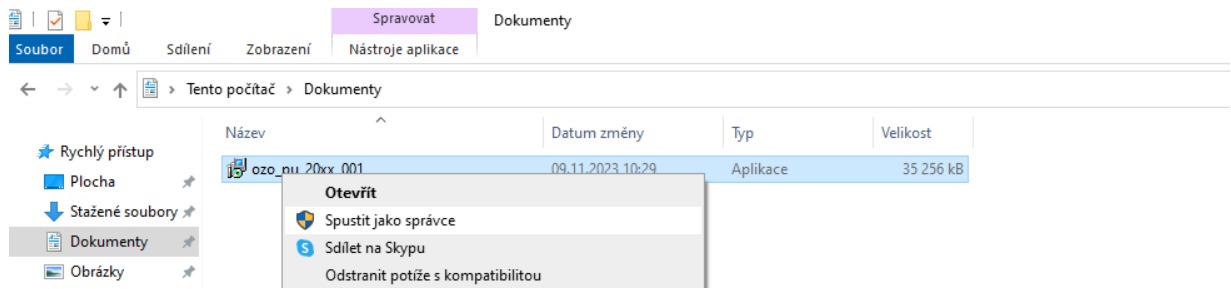


Instalační soubory najdete jako obvykle “vlevo dole” na úvodní stránce nebo otevřete na liště **Program OZO – Ke stažení**, kde již najdete instalační soubory. Najdete zde různé varianty instalace programů OZO. Vyberete si tu správnou a uložíte si jí do počítače.

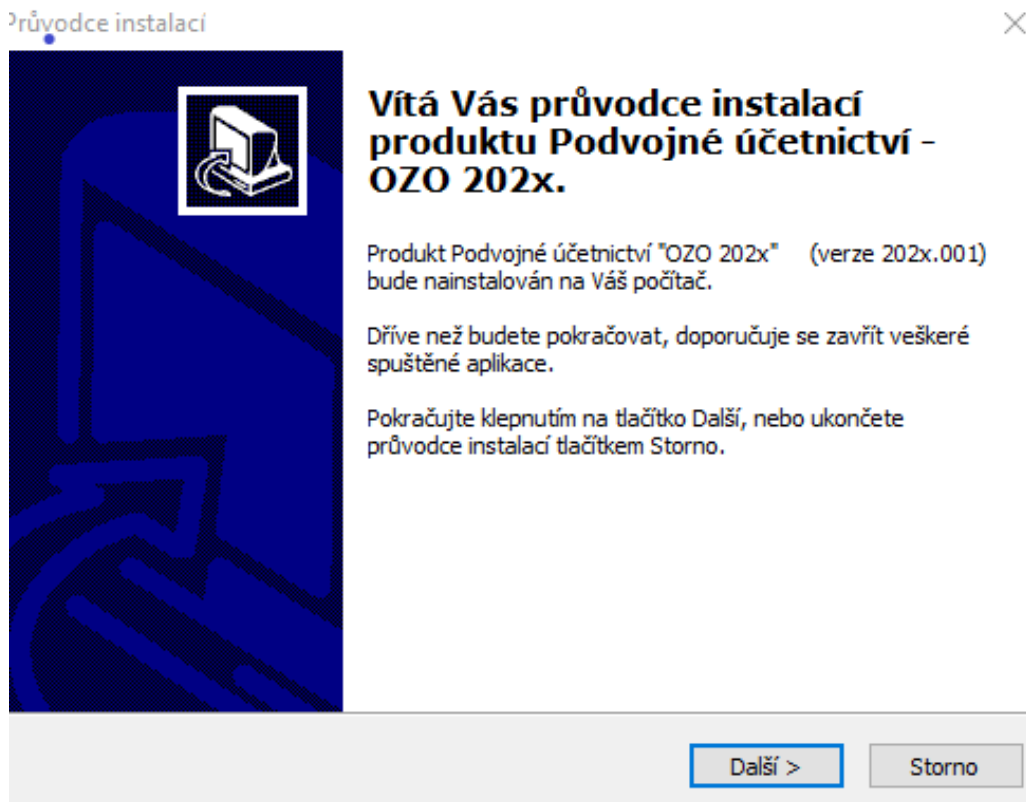
2. Pokyny pro spuštění instalačního programu OZO 202x

Program spustíte z umístění, kam jste si jej uložili, dvojklikem levého tlačítka myši.

Pokud Vám operační systém při spuštění instalačního souboru nebo program během instalace bude hlásit nějaké problémy, doporučujeme spustit instalaci volbou (pravé tlačítko myši) **Spustit jako správce**.



Dále se řídíte pokyny zobrazovanými během instalace programu:



Licenční smlouva

Dříve než budete pokračovat, přečtěte si prosím pozorně následující důležité informace.



Přečtěte si prosím tuto licenční smlouvu. Musíte souhlasit s podmínkami této smlouvy, aby instalace mohla pokračovat.

Licenční smlouva na účetní programy OZO pro koncového uživatele:

Tato smlouva je o definici právního vztahu mezi Vámi (uživatel) a dodavatelem tohoto účetního produktu. Pokračováním v instalaci a další práci s programem potvrzujete souhlas s následujícími podmínkami této smlouvy:

1. Dodavatel prohlašuje, že je oprávněným vykonavatelem majetkových autorských práv k dodanému programovému vybavení. Dodavatel softwarový produkt neprodává, pouze bezplatně uděluje v potřebném rozsahu licenci k jeho užívání uživatelům, kteří oprávněně užívali verzi OZO 2023.

- Souhlasím s podmínkami licenční smlouvy
 Nesouhlasím s podmínkami licenční smlouvy

< Zpět

Další >

Storno

Informace

Dříve než budete pokračovat, přečtěte si prosím pozorně následující důležité informace.



Pokračujte v instalaci klepnutím na tlačítko Další.

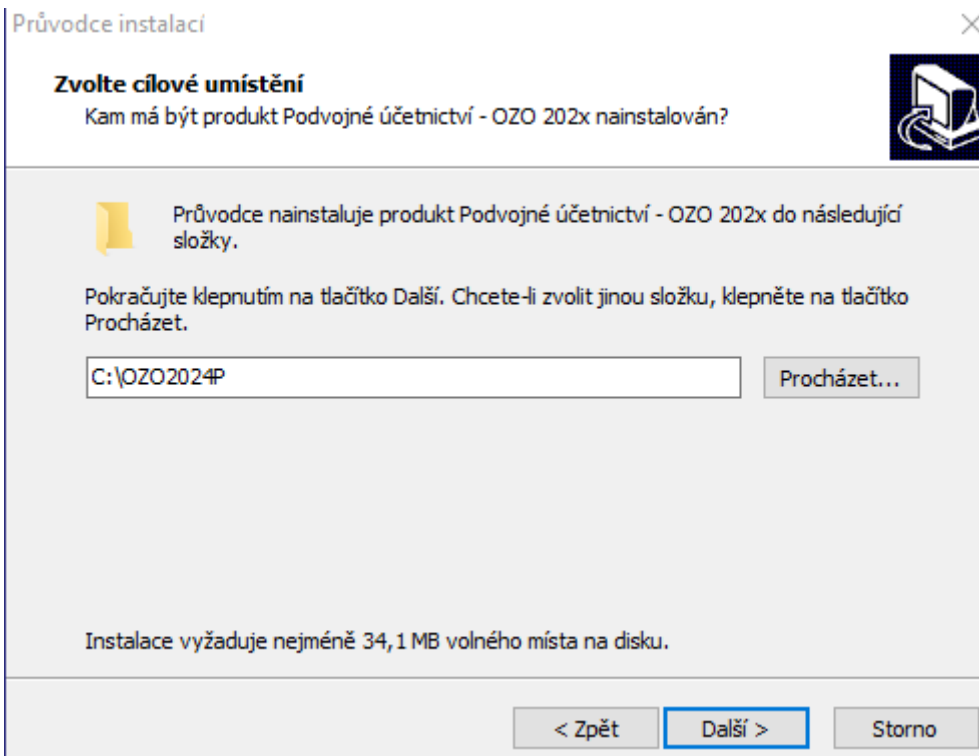
INSTALACE ÚČETNICTVÍ OZO PRO ROKY > 2023 (2024-29)

Před vlastní instalací programu se doporučuje vypnout všechny spuštěné aplikace na Vašem počítači! Pro samotnou instalaci programu bez účetních dat je potřeba alespoň 60 MB volného místa na disku! V průběhu instalace je nutné zvolit (změnit!!!) nabízený adresář tak, aby odpovídal roku účetnictví, které se v něm bude aktuálně zpracovávat. Typicky OZO2024P (nebo OZO2024J) pro rok 2024 a obdobně pro další roky. Změnit lze i disk, na který instalujete. Pokud změníte název adresáře jinak, nainstalovaný program nemusí pracovat správně. V případě, že instalujete program již do vytvořeného adresáře, potvrďte reinstalaci programu. Dále je možné zvolit typ instalace. V UŽIVATELSKÉ je možné volit instalaci některých součástí. Doporučujeme na závěr instalace lze zvolit nabízený RESTART počítače.

< Zpět

Další >

Storno



Zde můžeme volbou **Procházet**, vybrat jiný disk, ale instalace vždy musí směřovat do „rootu“ disku a vždy jen do nabízené složky OZO2024P nebo OZO2024J. **Pokud necháte složku 202XP nebo 202XJ program se nespustí a bude hlásit chybu.** V případě, že by program byl instalován jinam, tak se program bude chovat jako Demoverze.

Pro možné použití v letech 2025-2029 je potřeba název cílové složky adekvátně změnit (například OZO2025P pro podvojně účetnictví a OZO2025J pro daňovou evidenci a obdobně)

Průvodce instalací



Zvolte součásti

Jaké součásti mají být nainstalovány?



Zaškrtněte součásti, které mají být nainstalovány; součásti, které se nemají instalovat, ponechte nezaškrtnuté. Pokračujte klepnutím na tlačítko Další.

Plná instalace

<input checked="" type="checkbox"/>	Základní program	23,5 MB
<input checked="" type="checkbox"/>	Soubory nápovědy	
<input checked="" type="checkbox"/>	Soubor PSČ	0,1 MB
<input checked="" type="checkbox"/>	Podkladové obrazovky pro Windows	6,6 MB

Vybrané součásti vyžadují nejméně 41,6 MB místa na disku.

< Zpět

Další >

Storno

Instalace je připravena

Průvodce instalací je nyní připraven nainstalovat produkt Podvojně účetnictví - OZO 202x na Váš počítač.



Pokračujte v instalaci klepnutím na tlačítko Instalovat. Přejete-li si změnit některá nastavení instalace, klepněte na tlačítko Zpět.

Cílové umístění:
C:\OZO2024P

Typ instalace:
Plná instalace

Vybrané součásti:
Základní program
Soubory nápovědy
Soubor PSČ
Podkladové obrazovky pro Windows

Složka v nabídce Start:

< Zpět

Instalovat

Storno

Instalace je nyní připravena – zadáme jen **Instalovat**

Informace

Dříve než budete pokračovat, přečtěte si prosím pozorně následující důležité informace.



Pokračujte v instalaci klepnutím na tlačítko Další.

NA ZÁVĚR INSTALACE:

=====

Právě jste úspěšně dokončili instalaci účetnictví OZO. S instalací programu se na ploše Vaší obrazovky ve Windows vytvořil zástupce - ikona pro spuštění programu. Další možnosti spuštění programu se nacházejí v nabídce Start-Programy-OZO

[Další >](#)

Instalace je provedena – objeví se informace na závěr – zadáme **Další**

**Dokončuje se instalace produktu
Podvojně účetnictví - OZO 202x**

K dokončení instalace produktu Podvojně účetnictví - OZO 202x je nezbytné, aby průvodce instalací restartoval Váš počítač. Chcete jej nyní restartovat?

- Ano, chci nyní restartovat počítač
 Ne, počítač restartuji později

[< Zpět](#)[Dokončit](#)

Při plné instalaci se nabízí volba pro restartování počítače, kterou doporučujeme využít a pak zvolíme **Dokončit**

V operačním systému Windows se Vám vytvoří automaticky ikona pro spuštění programu **OZO 202x . kterou přejmenujete dle aktuálního roku. Například takto:**

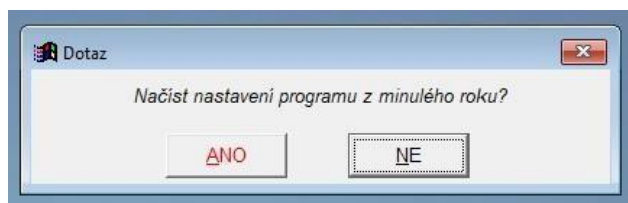


Pokud ponecháte její původní název (WinOzo 202x), pak hrozí, že při další nové instalaci (pro další rok), se vám ikona pro minulou přepíše a ten již nepůjde z plochy spustit.

3. První spuštění programu OZO 2024

Po prvním spuštění programu OZO 2024 je nutné vyplnit údaje pro registraci.

Pokud však máte v tomto počítači předchozí verzi programu, nabídne se přednostně automatické načtení registračních údajů.



Pokud ne, tak musíte údaje vyplnit ručně:

Registrace

POZOR !

Nejprve musíte zadat přesný název a IČO organizace. Zadané údaje již nebude možné měnit a pro zadanou organizaci bude provedena registrace. V případě instalace programu na jiný počítač budete muset zadat vždy stejný název a IČO jako u prvního počítače.

Sériové číslo programu:
(přiděleno dodavatelem programu, uvedeno na faktuře)

Název uživatele (jméno firmy):

IČO:

Email pro zaslání informací o programu:

(ESC ----> konec)

Do pole SÉRIOVÉ ČÍSLO PROGRAMU vyplníte přidělené číslo programu, které najdete mimo jiné i na faktuře. Dále vyplníte název firmy a její IČ. Všechny tyto údaje je pak potřeba nahlásit při žádosti o odregistrování programu.

Po odsouhlasení se objeví zápis (přidání) aktivačního kódu daného počítače do souboru pro registraci.

Upozornění

*Do aktivačního kódu byl zapsán počítač:
PCW:36-42-30-43-06-66 (10/12/2022)*

Další obrazovka nabízí celou řadu informací a voleb:

Kód uživatele: X

POZOR !

VÁŠ PROGRAM NEBYL DO SUD NA TOMTO POČÍTAČI REGISTROVÁN
Můžete proto zadávat pouze datum dokladů v rozmezí

od: do:

Údaje pro registraci programu:

Sériové číslo: Ičo:

Název uživatele:

Kód uživatele:

Kód počítače:

E-mail pro zaslání informací o programu:

Provést akci:

NIC, spustit program	Změnit registraci	Přidat tento počítač
Přidat jiný počítač	Odeslat / Tisk	Aktivovat program

Zašlete dále uvedený registrační soubor, případně celý registrační kód e-mailem na sw@ozo.cz

Registrační soubor:

Registrační kód:

```

ZACATEK =====*
ROK:2023
VER:2023.001 - 06/12/2022
CIS:PVM-123
NAZ:FIRMA SPOL.S R.O.
ICO:12345678
KOD:57-33-52-84-89-43

```

Při prvním spuštění nově nainstalovaného programu se nabízí použití volby **Změnit registraci**, pokud uživatel zjistil, že některý údaj vyplnil chybně a volba **Přidat jiný počítač**, kdy se dá do registračního souboru připsat kód dalšího počítače, na kterém je program také nainstalován.

Je zde také důležitá informace o názvu a umístění vytvořeného **registračního souboru**.

Postup připsání dalšího počítače:

Kód počítače

Sériové číslo: PVM-123

Ičo: 12345678

Název uživatele: FIRMA SPOL.S R.O.

Registrovat OS: Windows
 DOS

Kód počítače: 51-24-95-65-21-66

Zapsat počítač Konec

Dosud zadané počítače:

PCW: 36-42-30-43-06-66 (10/12/2022)

www.ozo.cz

Kód počítače

Sériové číslo: PVM-123

Ičo: 12345678

Název uživatele: FIRMA SPOL.S R.O.

Registrovat OS: Windows
 DOS

Upozornění

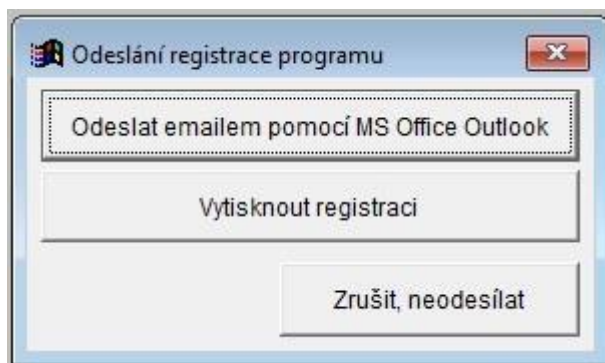
Do aktivačního kódu byl doplněn počítač:
PCW:51-24-95-65-21-66 (10/12/2022)

ANO, беру на vědomí

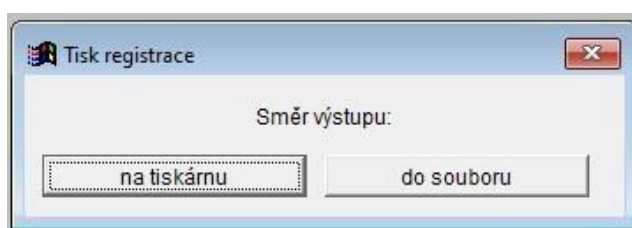
www.ozo.cz

Všechny zapsané registrační údaje z obrazovky je potřeba vhodnou formou předat firmě OZO Czech Republic s.r.o. pro správné odblokování programu OZO. Lze využít volbu **Odeslat/Tisk**, kde pokud

jako poštovního klienta používáte **MS Office Outlook**, se nabízí hned první volba, jak odeslat registrační soubor.

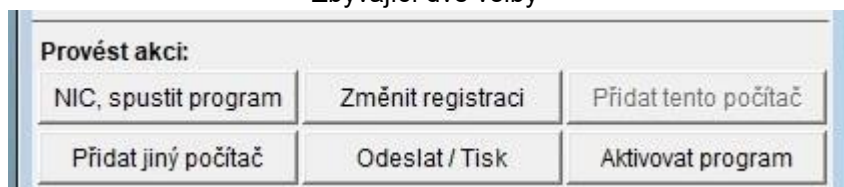


Po volbě **Vytisknout registraci** výběru Směr výstupu „**do souboru**“ je další možnost, jak si registrační soubor v počítači vhodně uložit a jako přílohu odeslat na e-mailovou adresu: sw@ozo.cz

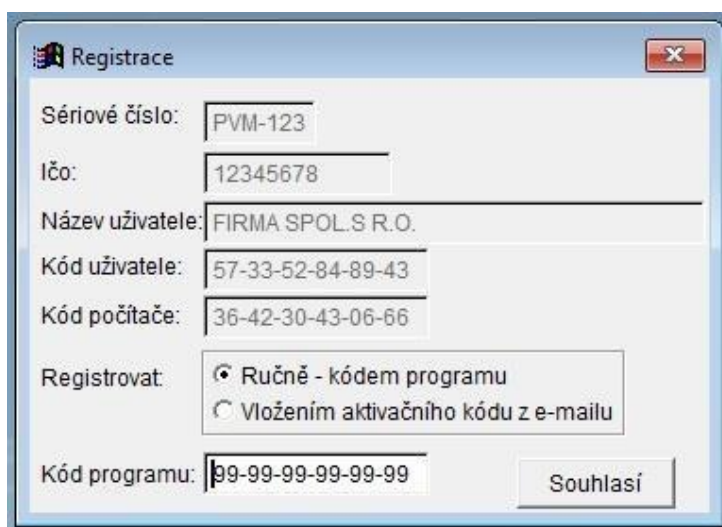


Registrační údaje je samozřejmě možné odeslat i ve vytištěné podobě nebo nadiktovat telefonicky. **Pak musíte firmě OZO nahlásit všechny údaje z úvodní obrazovky, tj. sériové číslo, přesně zadaný název, IČ, kódy uživatele i počítače.**

Zbývající dvě volby



NIC, spustit program – umožní dočasně pracovat v programu OZO 2024 i bez registrace. a **Aktivace programu** – zde lze program OZO 2024 aktivovat a tím omezení odblokovat.



Výběrem **Ručně-kódem programu**, lze ručně zapsat příslušný kód pro daný počítač.

Vložení aktivačního kódu z e-mailu: Pokud si zkopírujete námi zaslanoú přílohu k registraci (má název např. _PVM-123.CFG, kde místo PVM-123 bude Vaše sériové číslo), tak se Vám program po kliknutí na volbu Aktivace programu automaticky sám zaregistruje včetně registrace modulů. Pokud máte program nainstalován na více počítačů, tak můžete tento soubor s příponou CFG uložit přímo do OZO2023P či OZO2023J, kde se po kliknutí na volbu **Aktivace programu** automaticky zaregistruje na každém počítači. Pokud máte síťovou verzi programu, stačí tento soubor uložit na síťový disk do složky OZO2023P či OZO2023J a kliknout na volbu Aktivace programu jen z jednoho PC, který odblokuje všechny ostatní v síti.

Pokud máte program už zaregistrován nebo pokud vyberete při spuštění volbu NIC, tak se Vám při prvním spuštění objeví následující nastavení (pro víceuživatelské verze se celé toto nastavení objeví až po zadání volby NOVÁ INSTALACE).

Na této obrazovce je důležité vyplnit údaje pro plátce DPH, adresář pro tisk do souboru pro výstup XML souborů (pozor – příslušná složka již musí na disku existovat).

Nedoporučujeme nechávat pro výstupy jen disk C:\ bez uvedené složky.

Modul	Číslo
Účetnictví	10
Evidence skladu	20
Závatky	30
Pohledávky	40
Evidence majetku	50
Zakázky	60
Faktury	70
Objednávky	80
DPH	90
Manager	100
Pokladna	110
Banka	120
Kniha jízd	130
Účtenky	140

Další volbou je nastavení Účetnictví, kde se určí účetní rok a období zpracování. V podvojném účetnictví je zde možnost nastavení fiskálního roku (tj. jiný než kalendářní). Program OZO automaticky zaznamenává čas a datum. Doplnující podpisy jsou vhodné nejen pro příspěvkové organizace, které vyžadují na každém dokladu několik osob, které musí daný doklad podepsat.

Modifikace programu - účetnictví

Účetní (fiskální) rok: Aktuální rok: dlouhý krátký

Měsíc počátku účetního roku: 1

Měsíc konce účetního roku: 12

Účetní období zpracování - rok: 2023 měsíc: 1 (max: 14)

Editovat čas uskutečnění účetního případu: N (A/N)

Editovat datum a čas zápisu účetního dokladu: N (A/N)

Zaznamenat osobu zapisující doklad (s právem změny): A (A/N)

Doplňovat osobu odpovědnou za zaúčtování dokladu: A (A/N)

Doplňující podpisy	U	P (účetnictví, pokladna)	U	P
<input type="text"/>	<input type="text"/> N	<input type="text"/> N	<input type="text"/> N	<input type="text"/> N
<input type="text"/>	<input type="text"/> N	<input type="text"/> N	<input type="text"/> N	<input type="text"/> N
<input type="text"/>	<input type="text"/> N	<input type="text"/> N	<input type="text"/> N	<input type="text"/> N

Ve volbě Archivace nastavíte nejčastěji používaný disk pro Obnovu z archívu a disk pro přenos komunikací. Pokud chcete, aby program vždy při ukončení programu sám automaticky zálohoval program, doporučujeme doplnit volbu Adresář pro automatickou archivaci, který již musí v počítači existovat.

Modifikace programu - archivace

Základní nastavení

Výběr agend

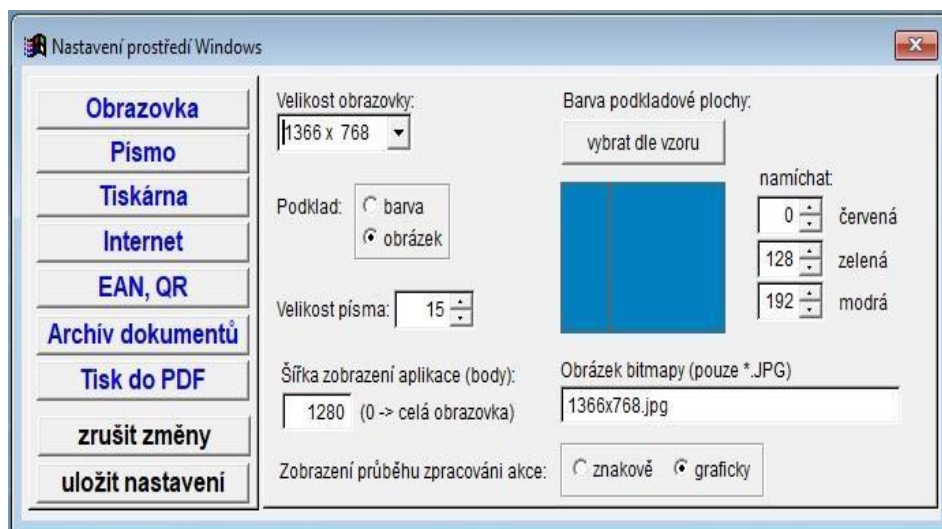
Disk pro archivaci: C

Disk pro přenos: D

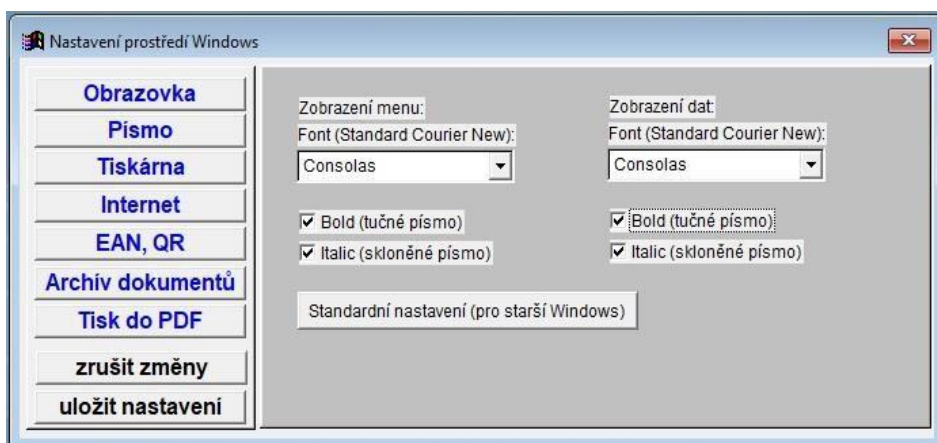
Adresář pro automatickou archivaci:
 C:\ZALOHY\2023

Adresář minulých let
 C:\ZALOHY\2022

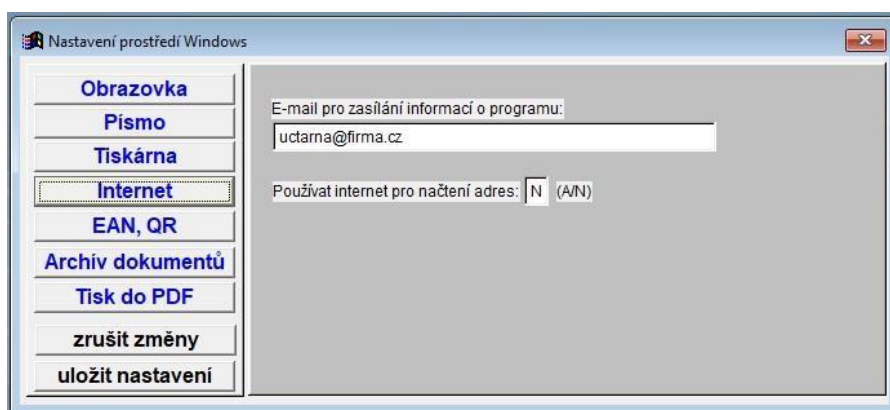
Na této obrazovce lze vybrat **Velikost obrazovky** (dle nastavení Vaší plochy), abyste měli program v optimální velikosti (včetně písma). Pokud máte širokoúhlý display, tak si můžete změnit šířku zobrazení pro program (třeba jen na část obrazovky).



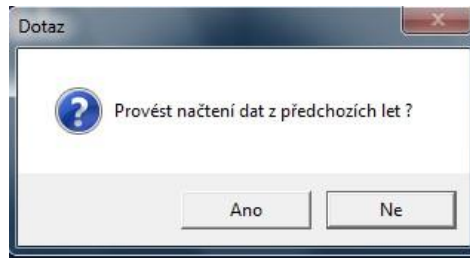
Zde si můžete zvolit typ a vlastnosti písma.



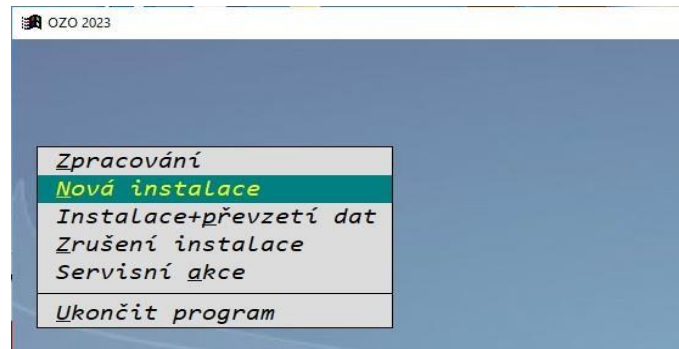
Pokud máte stále připojení k internetu, tak si zadejte písmeno „A“ do volby Používat internet pro načtení adres, která Vám umožní lépe pracovat s programem OZO.



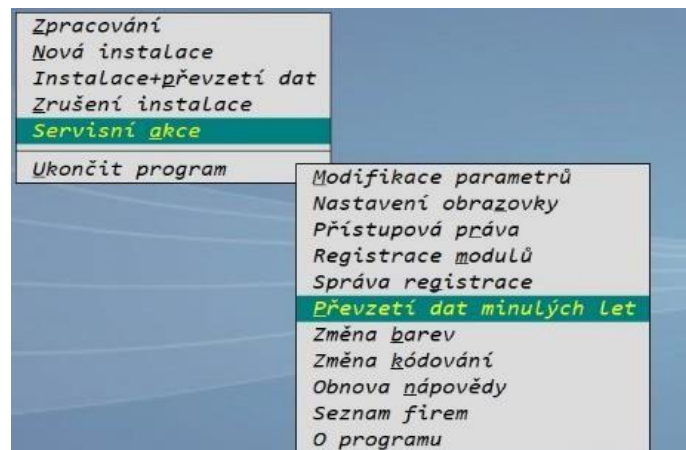
V případě, že máte program OZO pouze pro jednu firmu, tak se Vám objeví tabulka pro načtení dat předchozích let, kde se je nutné správně vyplnit rok předchozí verze a disk, na kterém je nainstalována:



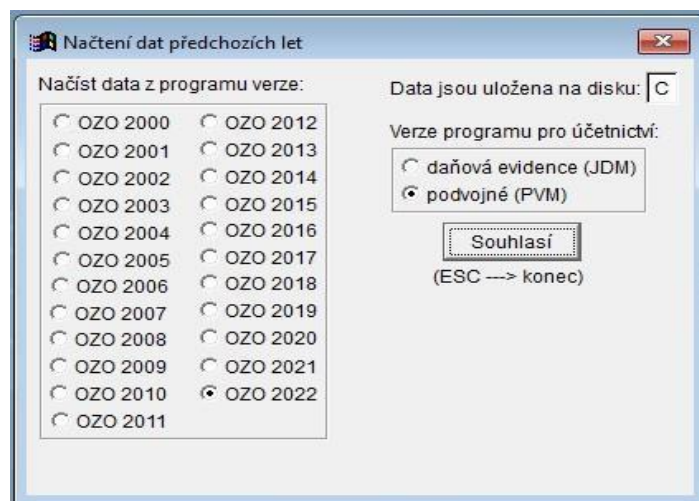
Pokud používáte verzi programu OZO – **Multiverze**, musíte si nejdříve založit firmu volbou Nová instalace



Nebo vytvořit firmu s převzetím všech dat z předcházejícího roku:



Musíte zadat správný rok a disk, kde se nacházejí Vaše předchozí data:



Přejeme Vám příjemnou práci s programem OZO 2024

NEZAPOMEŇTE

!!! Po každé reinstalaci programu ihned proveďte KONTROLU DAT v menu SERVIS !!!